

18 ottobre 2012

Il business risk reporting: lo strumento essenziale per la gestione continua dei rischi

Stefano Oddone, EPM Sales Consulting Senior Manager di Oracle

AGENDA

- L'importanza di misurare
- Business Risk Reporting : uno schema logico per una soluzione di monitoraggio, reporting e analisi
- Un esempio pratico: il processo end-to-end di Financial Close
- Conclusioni

Le cose ovvie sono spesso banali...
Ma sono vere!

**IF YOU
CAN'T
MEASURE
IT, YOU
CAN'T
MANAGE IT**



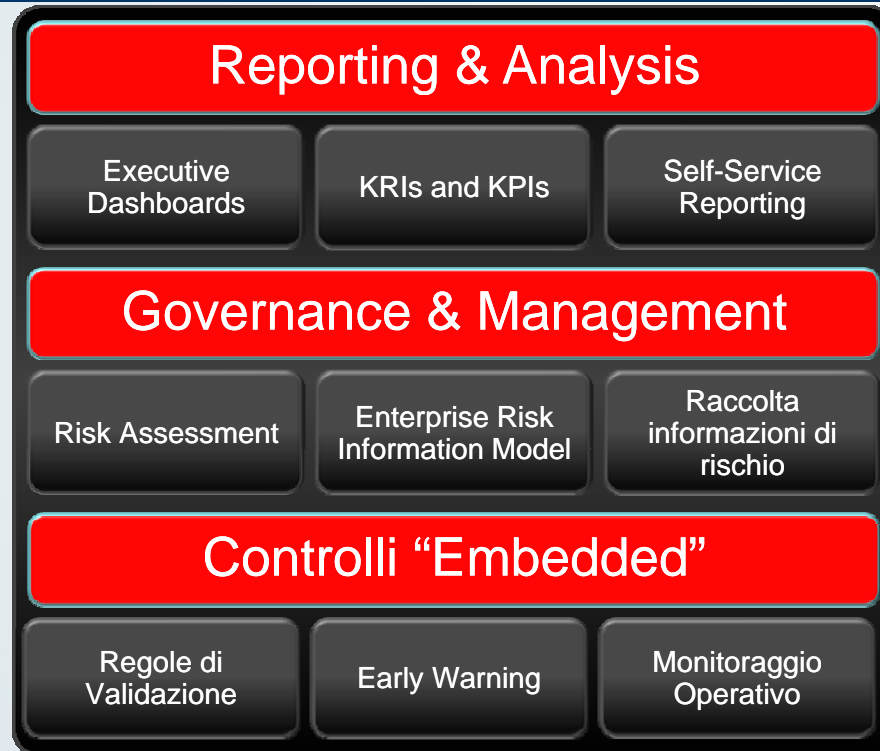
A me gli occhi....

**IL
DIAVOLO
E' NEI
DETTAGLI**



Business Risk Reporting

Schema logico per una soluzione di monitoraggio, reporting e analisi



- Sorgente centralizzata delle informazioni
- Cruscotti con KPI e KRI
- Reporting multi-canale (Web, Office, Mobile,...)

- Assessment su Rischi (BRA)
- Definizione del modello informativo sui rischi

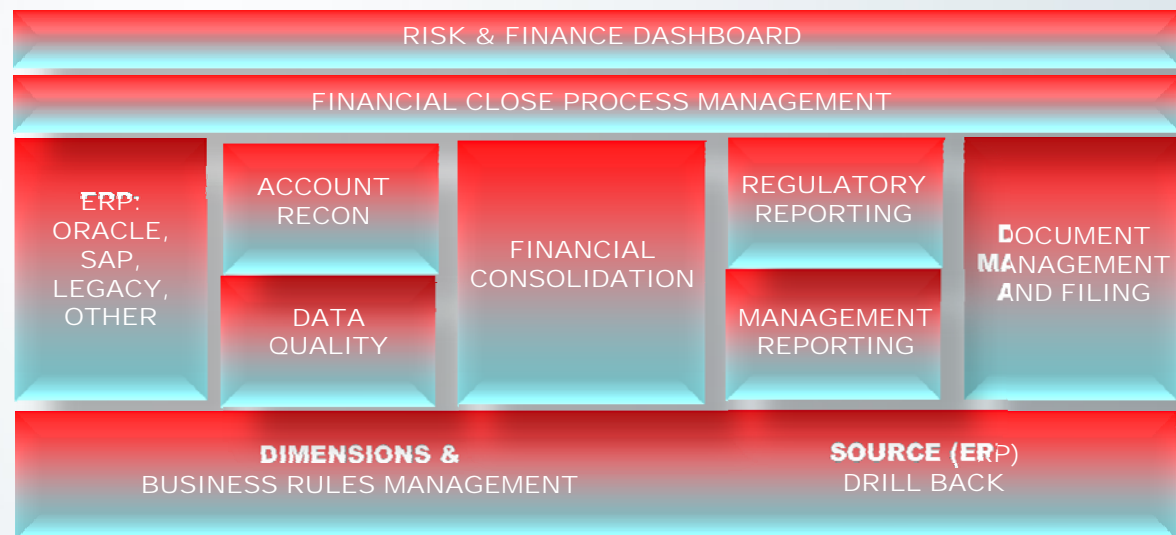
- Termometri lungo i processi
- Regole di validazione dipendenti dai processi
- Warning sulle potenziali fonti di rischio

ORACLE
Hyperion™ J D E D W A R D S™ PeopleSoft.
SAP SIEBEL Custom or Legacy Applications

Un esempio pratico

Il processo end-to-end di Financial Close

**IMPLEMENTARE
UN PROCESSO
DI CLOSING DI
QUALITA'**



Riconciliazione dei Conti

Soluzione strutturata vs approccio "mail and hope"

Mitigazione del rischio

Caricamenti automatici dei saldi
Auto-riconciliazione

- Confronto sub-ledger con GL
- Zero Balance Accounts

Preparazione

- Repository centralizzato per la documentazione

Revisione

- Commenti, allegati, certificazione, workflow

The screenshot displays the Oracle Enterprise Performance Management System Workspace, Fusion Edition. The interface is titled "Reconciliation Manager" and shows details for account "100-1340 - Prepaid Expenses". The account is in an "Open (with preparer)" status. The period is set to "January 2012", with a start date of "Feb 5, 2012" and an end date of "Feb 20, 2012".

Key features visible include:

- Warnings (49):** A warning for "Aging Violations" is shown, indicating an "Explained Balance (49)".
- Balance Summary:** A table showing the reconciliation status in USD:

	Functional
Source System Balance	104,010.00
Explained Balance	105,010.00
Difference	-1,000.00
Adjustments	0.00
Unexplained Difference	-1,000.00
- Workflow:** A table showing the reconciliation process:

Role	Name	Status	Due Date	Completion Date
Preparer	Barry Mills	D	Feb 15, 2012	
Reviewer 1	Henry Jefferson		Feb 20, 2012	

Riconciliazione dei Conti

Soluzione strutturata vs approccio "mail and hope"

Monitoraggio del rischio

Comunicazioni tardive

Stato delle riconciliazioni

Aging analysis

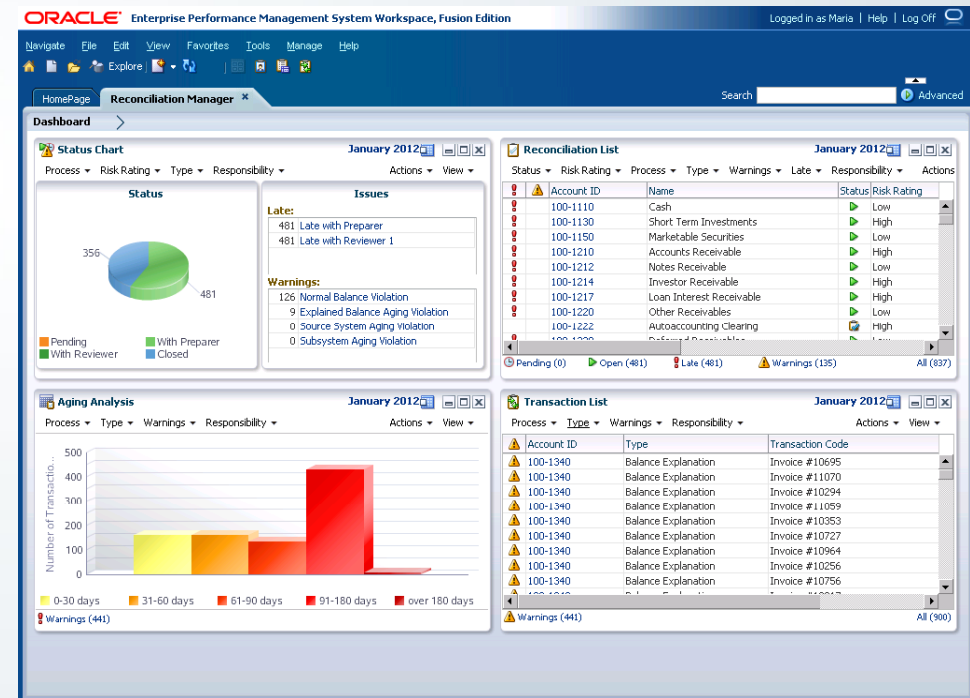
→ Corrente

→ Storica

Warnings

→ Violazioni Debit / credit

→ Violazioni di Aging



Data Quality

Intercettare i rischi il prima possibile

Mitigazione del rischio

Validare il dato prima che si propaghi nei sistemi di reporting

Tracciabilità totale dalla sorgente al report (e ritorno)

Processing Log sempre disponibile, per comprendere “quale” dato stiamo analizzando

→ Caricato, adjusted, revised,...

Hyperion Financial Data Quality Management - Windows Internet Explorer

Hyperion Financial Data Quality Management ORACLE | Hyperion

Load Target System

1 / 1 101% Find

TotPlan Validation Report Location: TEXAS
Category: Plan
Period: Jun

Validation Group: TOTPLAN

Fail

E01_101_1420

Key Data

Account	Value
411000 - Gross Revenue	0.00
400000 - Gross Profit	0.00
300000 - Net Income	(12,204,245.85)

Validation Rules

Rule Name	Rule Definition	Value
Error Units	Units must be > 0	0.00
Error Price	Price must be > 0	0.00

Done Local intranet 100% 9:48 AM

Start Hyperion Financial Data ... Microsoft PowerPoint - [... untitle - Paint Hyperion Financial Da...

Data Quality

Intercettare i rischi il prima possibile

Monitoraggio del rischio

Questionari di controllo

Domande legate alle attività per testing e monitoraggio

Workflow per una review multi-livello delle risposte

SOX Compliance

→ certificazione ed assessment come richiesti dalle sezioni 302 e 404

The screenshot displays the Oracle Hyperion Financial Data Quality Management (FDM) interface. The main window shows a 'Control - Certification (302)' section with a table of controls. The table has columns for ID, Req, Prq, Objectives, O,F,C, Risks, Lev, Question, Y/N, and Response. Two rows are visible, both with a red background in the Y/N and Response columns, indicating a failed or pending status.

ID	Req	Prq	Objectives	O,F,C	Risks	Lev	Question	Y/N	Response
1FR1_1	✓	M	Accurate Financial Statements	F	Errors and/or missing information	L	Have the monthly financial statements been reviewed?	N	
2FR1_1	✓	M	Complete Financial Statements	F	Errors and/or missing information	L	Have all required transactions been recorded?	N	

Gestione e monitoraggio del processo

Accountability integrata

Mitigazione del rischio

Definizione e monitoraggio dei calendari di closing

→ Tasks, Responsabilità, Relazioni, Tracciabilità

Supporto ai controlli

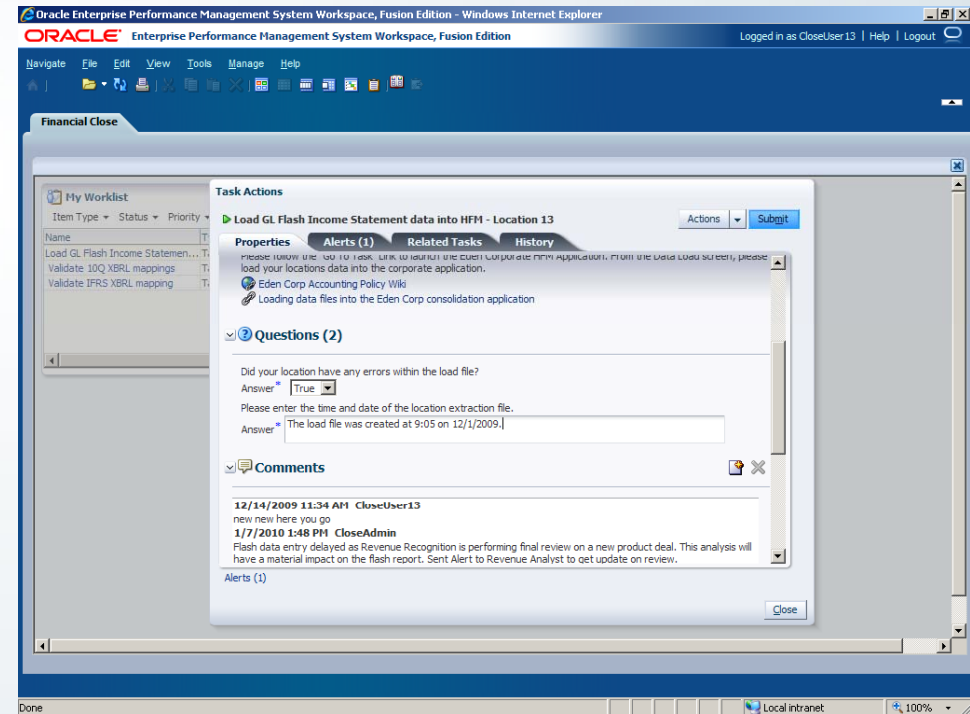
→ Domande e Questionari

→ Certificazioni e sign-off

Attachment di Documenti

Annotazioni

Audit storico



Gestione e monitoraggio del processo

Accountability integrata

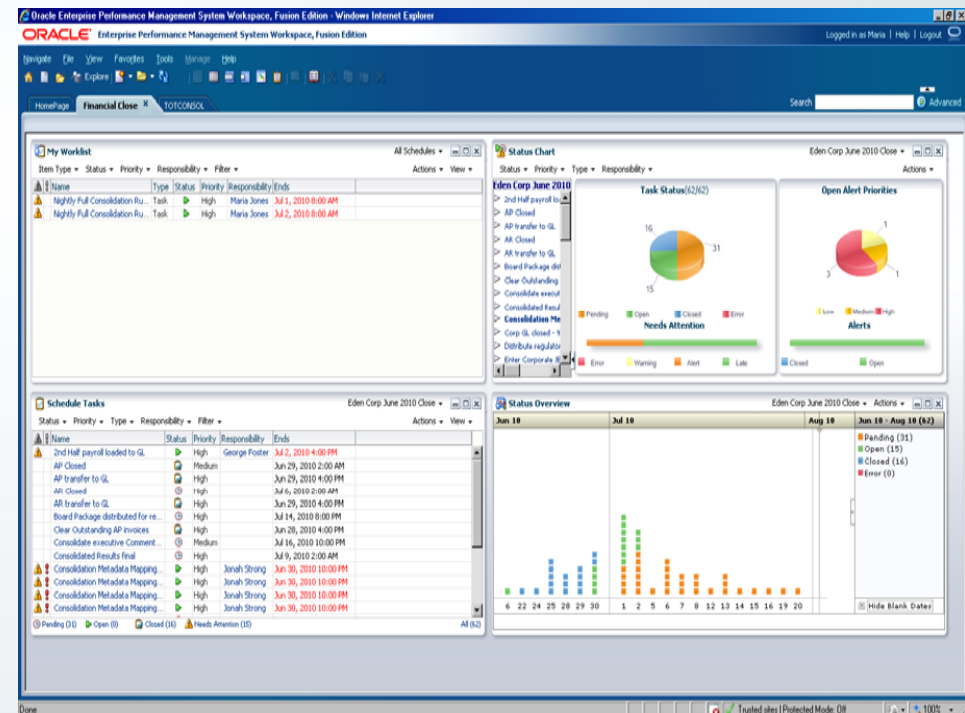
Monitoraggio del rischio

Business Intelligence dei Processi di Closing

- ➔ Evidenza di alerts ed errori
- ➔ Classificazione errori in base a priorità

Il sistema avverte l'utente, non il contrario

Focalizzazione su “quanto mi compete” nel mare magno di tasks e processi



Risks Dashboard

“One stop shop” per l’analisi dei rischi

Monitoraggio del rischio

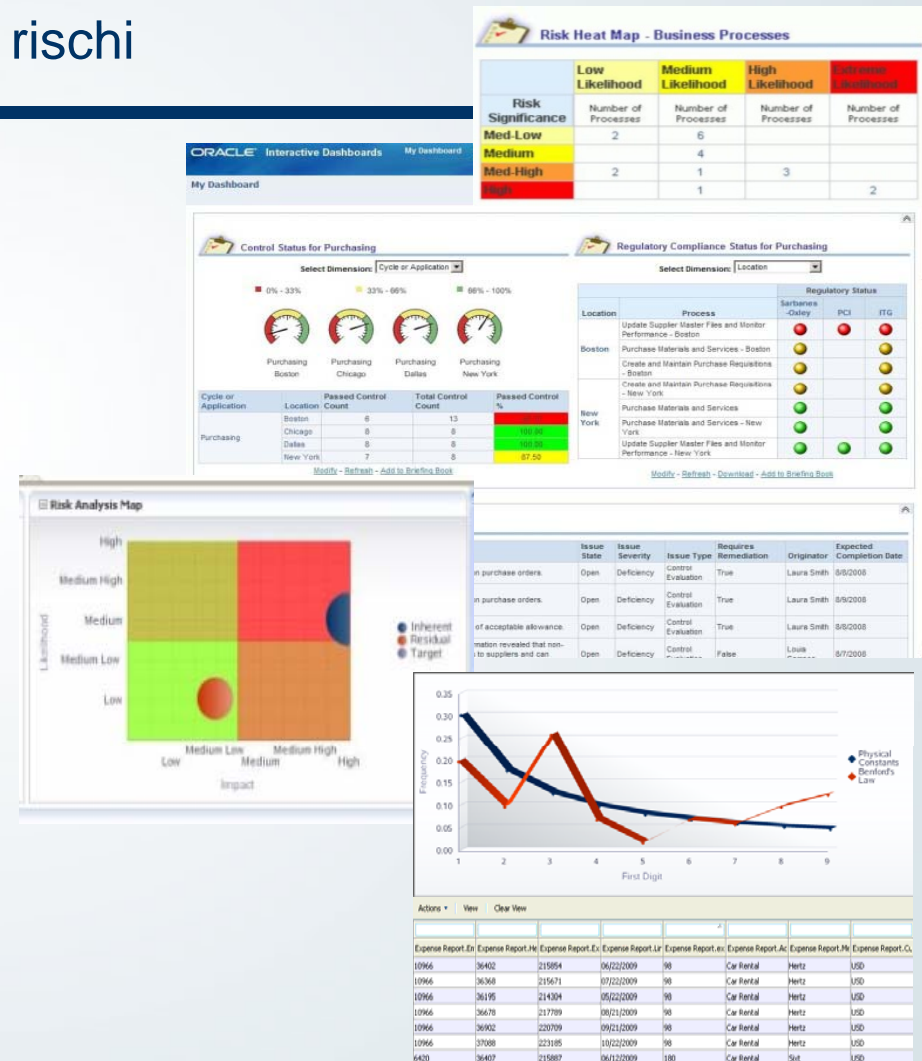
Controllo continuo delle transazioni

➔ Identificazione di anomalie che sfuggono ai controlli tradizionali (e.g. pattern analysis)

Prioritizzazione dei Rischi

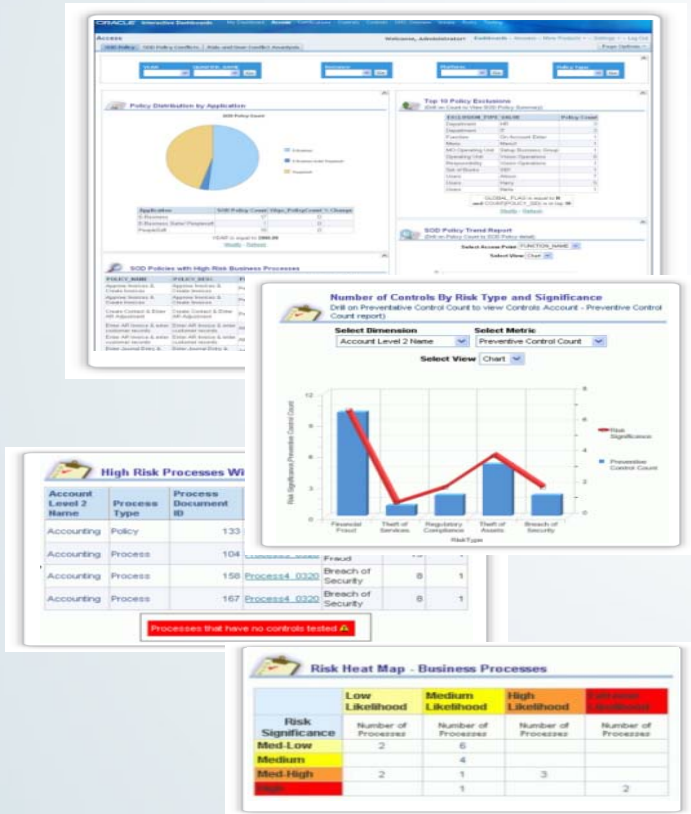
➔ Distribuzioni, densità, heat-maps,...

Oltre 100 KRI pre-built KPIs per il monitoraggio di Rischi, Certificazioni, Controlli,



Risks Dashboard

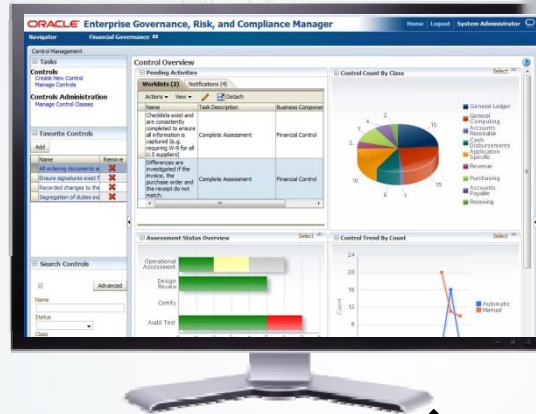
“One stop shop” per l’analisi dei rischi



Overall	<ul style="list-style-type: none"> • Business Process Heatmap • Controls Heatmap • Regulatory Compliance Status
Controls	<ul style="list-style-type: none"> • Controls Summary • Controls Test Summary • Control Failures by Risk Type
Issues	<ul style="list-style-type: none"> • Issues Summary • Issues by Owner • Issues by Materiality
Risks	<ul style="list-style-type: none"> • High Risk Processes • Risk by Process Owners • Risk by Process – Issues Aging
Testing	<ul style="list-style-type: none"> • Testing Coverage, Current vs Prior Year • Audit and Process Test Issues • Testing Cycle Times by Owner
Certification	<ul style="list-style-type: none"> • Certification Summary • Design & Operating Effectiveness • Assessments Completion Status

Business Risks Reporting

L'obiettivo finale



Business Unit Manager:

Ore 8:57 am, questi sono i rischi che richiedono la tua attenzione

Key Risk Indicators

Key Risk Indicators



Planning & Budgeting

- Forecasts
- Budget Detail



Finance Operations

- A/R & A/P
- General Ledger Activity
- Employee Expenses



Procurement

- Sourcing
- Supplier Mgmt
- Contracts



Sales & Marketing

- Sales Orders
- Discounts
- Revenue Totals



Supply Chain

- Order Management
- Inventory
- Manufacturing
- Fulfillment



Human Resources

- Payroll
- Benefits
- Equity Tracking

Grazie per l'attenzione

Contatti:

Stefano Oddone

Stefano.oddone@oracle.com