
IT e FRAUD AUDIT: un'Alleanza Necessaria

adfor

GRAZIELLA SPANO

Perché l'alleanza è vincente



Per prevenire le frodi occorre avere un corretto controllo interno che è realizzabile anche grazie al supporto dell'IT.



Controllare con l'IT dà inoltre la sicurezza di valutare se la riservatezza, l'integrità e la disponibilità dei dati, sono garantite.

Controllo interno

Il controllo interno è parte integrante dell'**ERM** (**E**nterprise **R**isk **M**anagement) e del **C.o.S.O.** (**C**ommittee of **S**ponsoring **O**rganizations).



Internal Control Integrated Framework



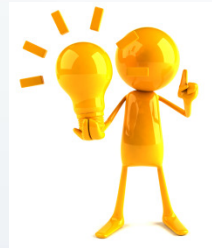
C.o.SO.IC-IF definisce in 5 elementi fondamentali il sistema di controllo interno:

- Control environment (l'ambiente di controllo)
- Information & communication (il sistema informativo)
- Control activities (le procedure di controllo)
- Risk assessment (la valutazione del rischio gestionale)
- Monitoring (il monitoraggio)

Perché l'IT può aiutare

Ostacoli nella realizzazione del corretto controllo interno:

- Difficoltà nel controllare e nel prevenire
- Impatto monetario del controllo interno



Procedure di controllo automatizzate

Difficoltà nel controllare

Controllo: attività finalizzata ad identificare ed eliminare il rischio:

- rischi 'in chiaro'
- 'peso' del rischio
- rischi 'nascosti'
(es. frammentazione)

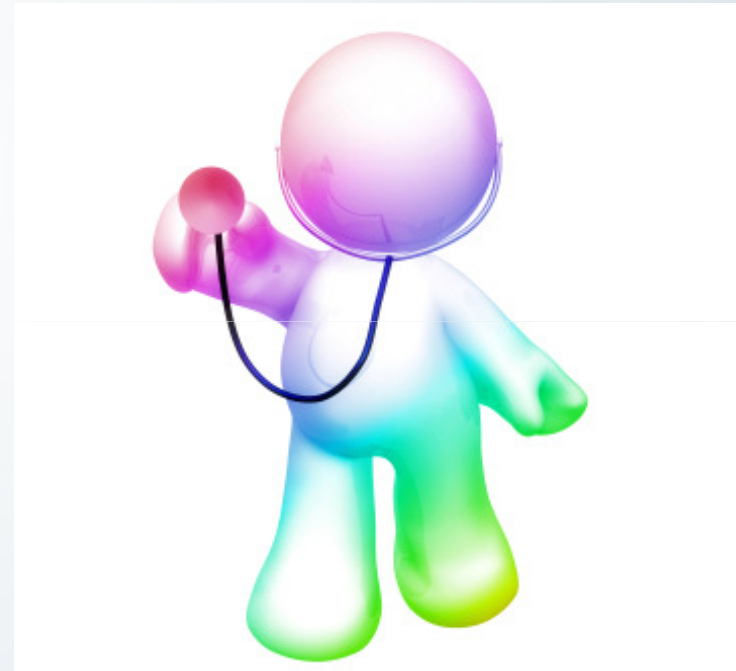


Difficoltà nel prevenire

adfor

La Prevenzione è l'attività finalizzata a prevenire il rischio, resa critica da:

- frammentazione
- sistemi legacy o ERP
- grosse quantità di dati (big data)



Impatto monetario del controllo interno

adfor

- Analisi dei processi
- Sistema di regole e procedure
(di tipo organizzative e di tipo informativo)



Regole di Governance

(dal funzionamento del consiglio di amministrazione ai controlli informatici sulle singole attività operative)

Procedure di controllo automatizzate **adfor**

Collaborando con l'Information Technology (IT) possiamo implementare procedure con controlli automatizzati



Consentono controllo preventivo mediante individuazione di criticità su tutti i dati aziendali.



Consentono verifiche continue, pianificabili e ripetute.

Strumenti di supporto

adfor



Efficaci se:

- Limitano il coinvolgimento dell'IT (*operato dalle proprie mansioni*).
- Le soluzioni sono specifiche e contribuiscono a garantire che ogni singola operazione sia svolta correttamente.
- Le soluzioni consentono controlli concomitanti, derivanti dalla fase esecutiva di un processo operativo.
- Le soluzioni consentono di trasformare il modo di fare governance, risk e compliance, investigando e mitigando i rischi.

Strumenti software a supporto



Devono consentire di cambiare l'approccio da reattivo a proattivo, coinvolgendo tutti i diretti Interessati.



ACL solutions transform the way governance, risk and compliance groups identify, investigate and mitigate business risks.

Whether your organization needs a data-driven GRC solution or a robust data analysis solution, ACL's integrated technology help maximize growth opportunities by identifying, investigating and mitigating risk and protecting profits. [ACL™ GRC](#) provides seamless management of enterprise risks, mitigation activities, project execution and remediation of results, Enterprise Continuous Monitoring, powered by [ACL™ Analytics Exchange](#) takes recurring analysis to the next level through centralized data extraction, analysis, exception management, reporting and visualization. Data Analysis, powered by [ACL™ Analytics](#) allows for easy analysis of enterprise data; increasing coverage and saving team's valuable time.

In Italia ACL è distribuito da Adfor

Vantaggi di ACL in ambienti SAP

The logo for adfor, featuring the word "adfor" in a bold, lowercase, sans-serif font. The letters "a" and "o" are white, while "d", "f", and "r" are dark blue. The logo is framed by two horizontal orange bars, one above and one below the text.

- Accesso diretto ed immediato ai dati delle tabelle SAP
- Elimina la richiesta di estrazione dati fatta all' IT
- Automatizza il recupero dei dati
- Utilizza in automatico i dati nel formato SAP
- Accesso ad altri data source
- Semplice da utilizzare e da implementare
- Analizza funzioni e data manipulation
- Low cost of ownership
- Sicurezza SAP applicata: Direct Link eredita la profilazione dai SAP-ID (utenza SAP)
- Business application riutilizzabili (batch)
- Analisi completa per una controllo totale
- Analizza tutti i dati e combina e riconosce i join tra le tabelle SAP .

ACL Direct Link made for SAP®ERP and help to solve SAP® data access issues, allowing direct and continuous access to SAP ERP.

SAP® Certified
Powered by SAP NetWeaver®

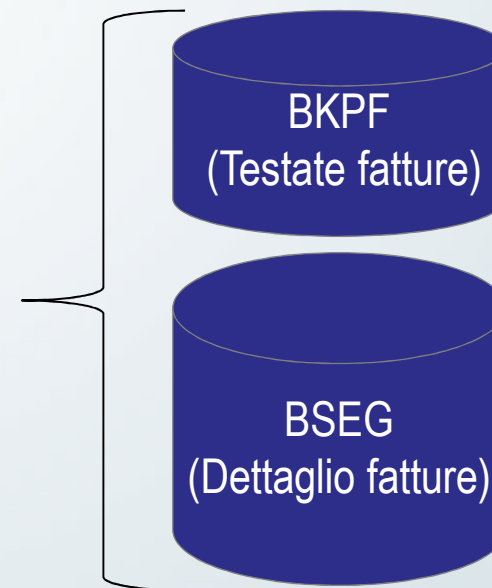
Esempio di utilizzo software ACL in ambiente SAP (RF70)

adfor

Appropriazione indebita di disponibilità finanziarie, da parte di un dipendente dell'area gestione fornitori tramite doppia registrazione di fatture, alterando i dati inseriti nel campo riferimento, e relativo pagamento (es. nei moduli FI ed MM).

Individuare le fatture di un medesimo fornitore registrata + volte.

Elenco fatture del medesimo fornitore con "riferimento", data ed importo uguale ovvero simile.



ACL Core Value Propositions



Data Analysis Team

- “I am investigating to find fraud.”

Enterprise Continuous Monitoring

- “I want to monitor my environment to prevent fraud from happening.”



transforming audit and risk

Testimonianze (1/2)



“ With continuous auditing, we apply ACL technology to audit controls at the point that actions or events occur. That is key in moving from a reactive traditional audit, to an immediate, proactive one.. ”



Marius Kies,
Internal Audit Manager

Highlights:

- High visibility risk mitigation through continuous auditing
- Detection of fraud, misappropriation and errors
- Strengthening of internal controls

Testimonianze (2/2)



“ ACL will fundamentally transform how we manage spending and evaluate compliance. Reporting that was previously non-existent will now provide senior leadership with a clear picture of our control environment.



Decide with Confidence

Bruce Sink,
SVP/CIO of Dun & Bradstreet

Highlights:

- Continuous monitoring with a common set of analytics in all operations
- Consistent reporting and tracking of exceptions across the business
- Improved regulatory compliance with Sarbanes Oxley and FCPA

Conclusioni

L'IT, equipaggiato correttamente da strumenti di supporto, consente di efficientare il controllo interno, realizzando le adeguate procedure automatizzate di:

- Governance,
- Risk,
- Compliance,

finalizzate ad identificare, analizzare e ridurre i rischi e le frodi aziendali.



GRAZIE

Mail to: Graziella.Spano@adfor.it